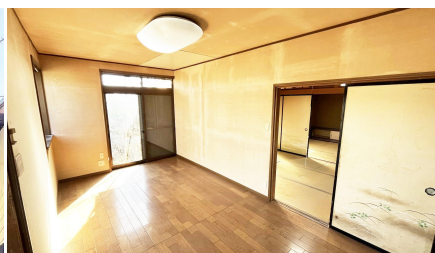


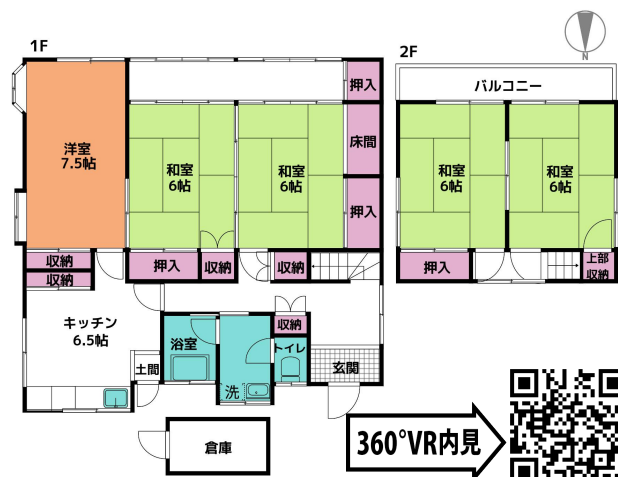
価格	165 万円	交通	JR上越線・両毛線「新前橋」駅 バス17分「卸売センター」徒歩5分、車13分 3.7km	所在	〒370-0012 群馬県高崎市大沢町205-5
----	--------	----	---	----	-----------------------------

高崎市大沢町 中古戸建

- ◆高崎駅・新前橋駅車 20分圏内の Wアクセス！
- ◆コンビニ・スーパー徒歩 5分、コストコ車 12分！
- ◆買い物便利！リフォームして移住・投資用に！



<間取図>



<周辺地図>



※このマップは概要紹介図です。図面と現況が異なる場合は現況優先となります。地図等の複製製、再配布はできません。

土地	権利 (所有権)	地目 (宅地)
	敷地面積 (公簿)	166 m ² (50.22 坪)
	地勢 (平坦地)	セットバック (なし)
	接道 (幅員 約1.5 m)	公道 約9.7 m
建物	構造 (木造瓦葺2階建)	
	建築 (昭和49年1月31日新築)	増築 (-)
	1階 (77.98 m ²)	2階 (24.84 m ²)
	合計 (公簿)	102.82 m ² (31.10 坪)
法令制限	間取り (5DK)	バルコニー (あり)
	残置物 (なし)	空き家期間 (6ヶ月)
	不具合箇所 (一部窓割れ有り)	
	建ぺい率 (70%)	容積率 (200%)
施設	用途地域 (指定なし)	
	都市計画 (市街化調整区域)	再建築 (不可)
	災害危険区域 (-)	
	その他制限 (斜線制限、日影、景観法、宅地造成規制法、誘導区域外)	
条件	水道 (上水道)	ガス (プロパン)
	下水 (汲み取り)	雑排水 (側溝)
	雨水 (側溝)	電気 (東京電力)
	駐車場 (なし)	
備考	内見方法 (キーボックス)	
	引渡時期 (相談)	
	仲介手数料 (300,000円税別)	
	固定資産税 (令和7年度 25,400 円/年)	
備考	管理費等 (なし)	
	中間省略登記 (なし)	
	その他 ()	
	※ 現況有姿・契約不適合責任免責	
	※ 測量未測量	
	#移住 #投資	



株式会社リノバ

国土交通大臣(1) 第10509 (社)全日本不動産協会会員
〒154-0024 東京都世田谷区三軒茶屋-32-18 シティエル三軒茶屋05
TEL:03-3411-5575 FAX:03-6413-8520 Mail:uru@renova-inc.co.jp

★★★買取 & 客付パートナー募集中★★★
仲介は30万円、紹介だけでも15万円！！

買取条件
はこちら▶



販売物件
はこちら▶



担当

内澤

070-6431-1406

AD

相談

取引態様

媒介